

1709570

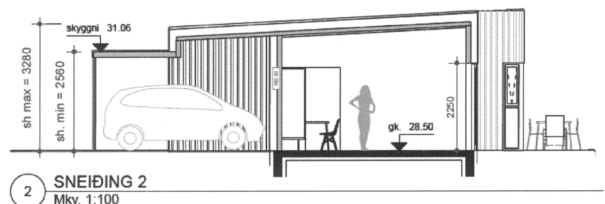
GLÁMA · KÍM

Byggingarfulltrúinn í Hafnarfirði
Hildur Bjarnadóttir

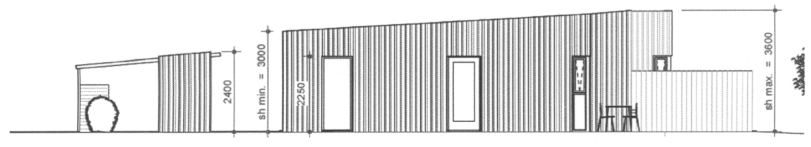
Verk : **Kvistavellir 63**
Efni : Raðhús

Við höfum endurbætt upprætti skv. athugasemdum frá 27.09.2017.

Salarhæðir min og max er að finna í sneiðingum og útlitum og þær eru þær sömu og í skráningartöflu sem verður send rafrænt.



2 **SNEIÐING 2**
Mkv. 1:100



3 **Útlit vestur**
Mkv. 1:100

Prívíddarmyndir hafa verið lýstar, en þar sem klæða á húsið með dökkri málmklæðningu eru myndirnar í eðli sínu dökkleitar. Þær eru nú prentaðar í lit og við lítum svo á að þær séu viðbótargögn til frekari útskýringa á útlitsmyndum.

Okkur er ljóst að ekki er gerð krafa um bæði opnanlegan glugga og loftræstingu í votrymum og geymslum, en það er með ráðum gert að koma hvoru tveggja fyrir í þeirri von að minnka líkurnar á sveppagróðri í framtíðinni.

Reykjavík 06.10.20017

f.h. Glámu/Kíms

Silja Traustadóttir
arkitekt FAÍ